



Rich it

Datos Maestros y de Referencia

1. Propósito
2. Notas Introductorias
3. Metas
4. Preguntas Principales
5. Roles
6. Técnicas, Herramientas y Métricas
7. Áreas de Proceso Relacionadas
8. Productos de Trabajo
9. Niveles de Madurez
10. Identificación de Riesgos



Rich it

Niveles de Madurez RDM²

Datos Maestros y de Referencia

1. Propósito

Proveer una fuente confiable de datos únicos plenamente identificados y compartidos a toda la organización, para promover el desarrollo de procesos transversales que involucren a las entidades clave del negocio.

2. Notas Introductorias

Los datos maestros son un conjunto de atributos que permiten identificar de forma única a una entidad del negocio.

Esto permite gestionar los datos bajo un enfoque integrado, considerando las relaciones entre los dominios más importantes, y generando una vista consistente y de calidad a todas las áreas de la organización.

3. Metas

- Reducir los riesgos asociados con datos redundantes.
- Asegurar la calidad, integridad y distribución transversal de datos de las entidades clave para el negocio y sus relaciones.

4. Preguntas Principales

1

¿Qué roles, organizaciones, lugares o cosas (entidades) se utilizan en la mayoría de los procesos y/o áreas?

2

¿Qué atributos se requieren para las entidades identificadas anteriormente?

3

¿Cuenta con un inventario de fuentes de datos de la organización?

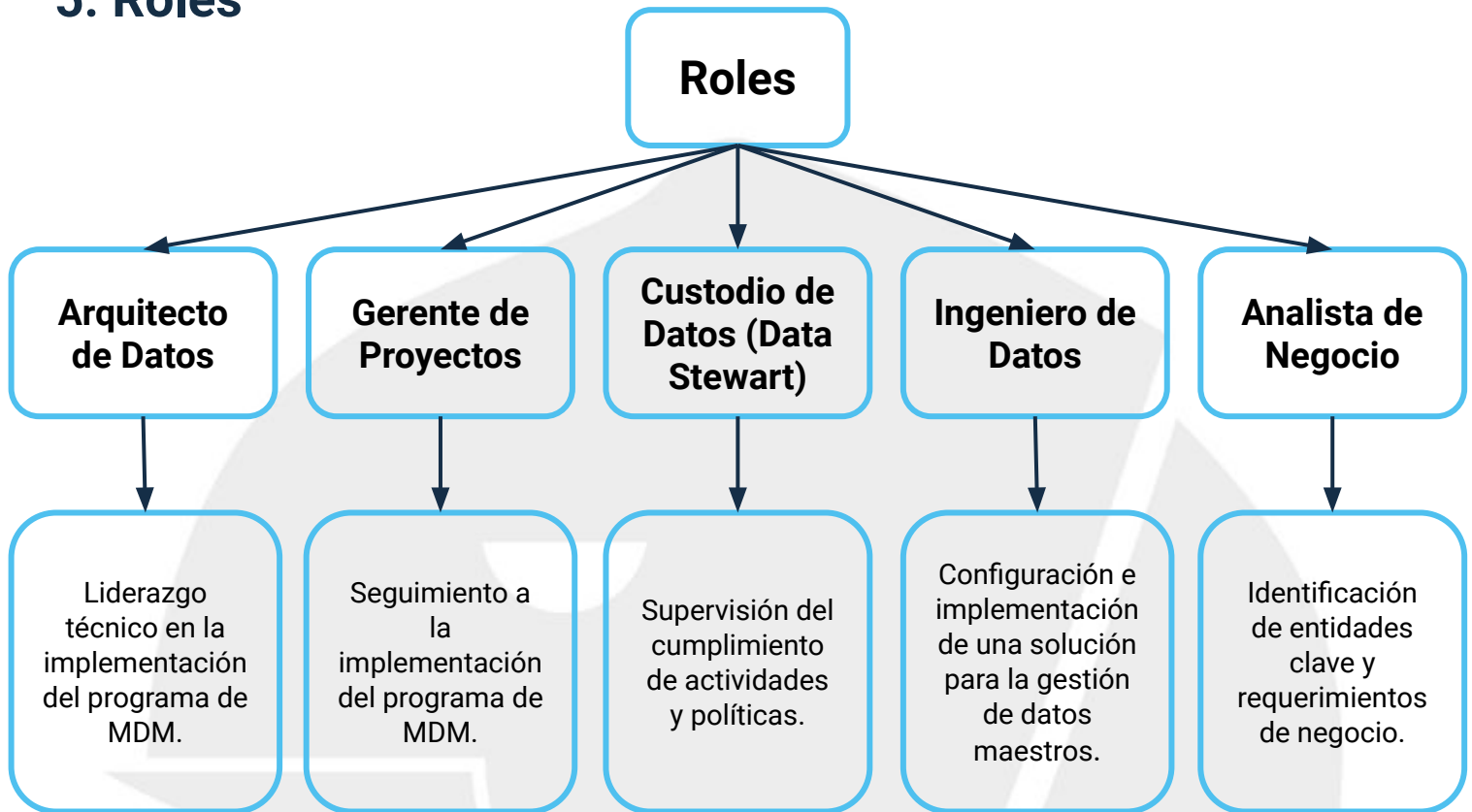
4

¿Cuenta con un inventario de fuentes de datos de la organización?

5

¿Existen roles definidos para la supervisión de los datos de las entidades mencionadas anteriormente?

5. Roles



6. Técnicas / Herramientas / Métricas

Técnicas	Herramientas	Métricas
Resolución de identidad	Herramientas de gestión de datos maestros	Utilización por entidad/atributo
Integración de datos	Bus de servicios	Cantidad de identidades únicas por entidad
Vinculación de registros	Protocolos estandarizados de comunicación	Calidad de los datos maestros (identidades duplicadas, consistencia de datos)

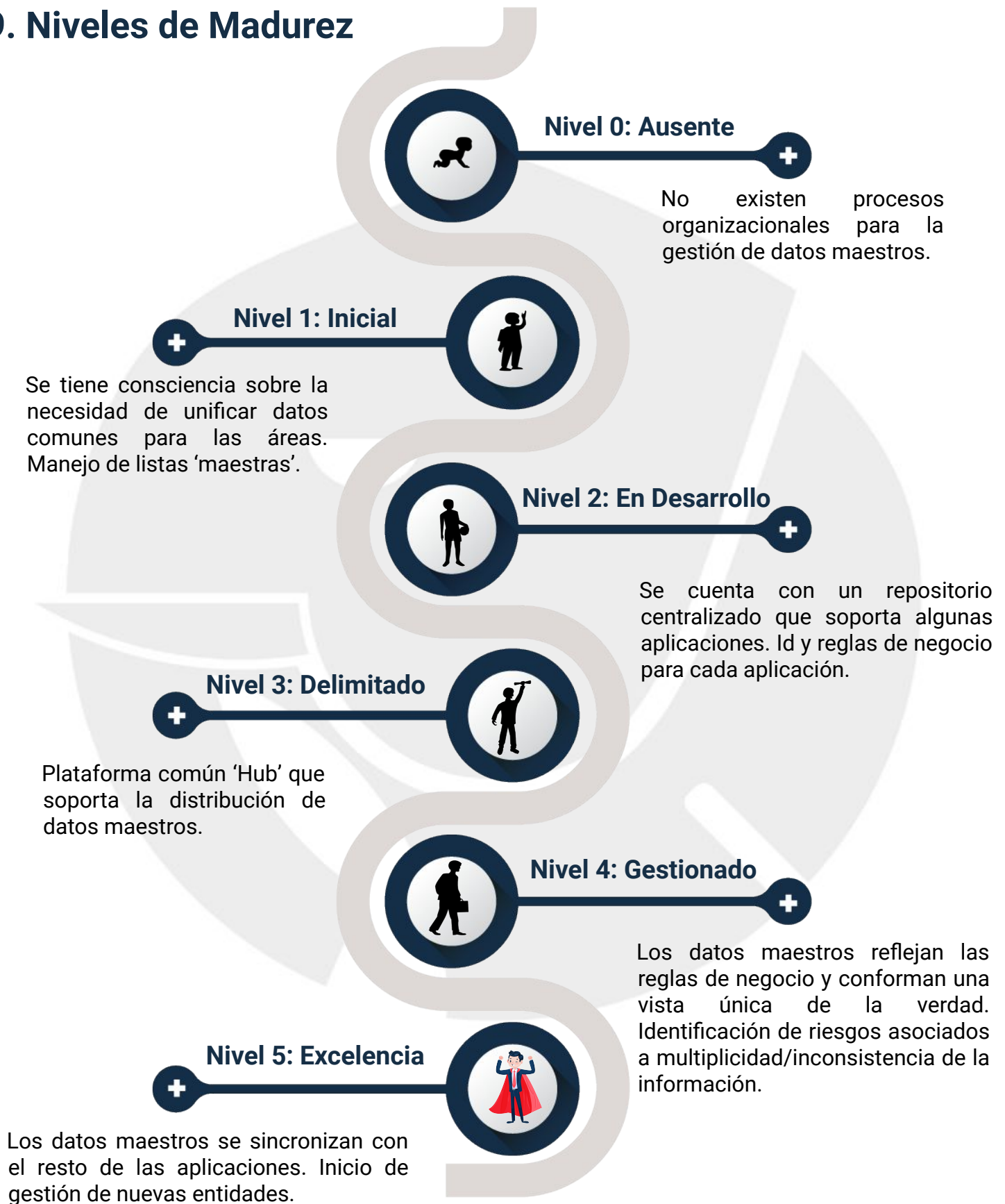
7. Áreas de Proceso Relacionadas



8. Productos de Trabajo



9. Niveles de Madurez



10. Identificación de Riesgos



El manejo de diferentes identificadores para una misma identidad en distintos sistemas impide contar con la trazabilidad de todas las operaciones de dicha identidad en la organización.



Esto incurre en la pérdida de oportunidades de brindar un mejor servicio, operar de forma más eficiente y nuevas oportunidades de negocio.



Al no contar con datos maestros gestionados, las áreas de negocio duplican esfuerzos y actividades debido a la multiplicidad de datos y fuentes.

Acerca de RICH IT

RICH IT es un fabricante de plataforma analítica con 9 años de experiencia en el procesamiento y extracción de valor de los datos.

Cuenta con uno de los equipos más robustos de ingeniería y ciencia de datos en América Latina.

Soporta proyectos de misión crítica y seguridad nacional.

Las metodologías y plataformas de RICH IT acortan hasta un 80% los tiempos de desarrollo de productos analíticos.



Rich it

¿Te gustaría agendar una videollamada para hablar sobre tus proyectos y ver cómo podemos ayudarte?

[Agendar una videollamada](#)

YouTube

